

KUBOTA MINI-GRAAFMACHINE

KX41-3S

KX41-3V



Kubota

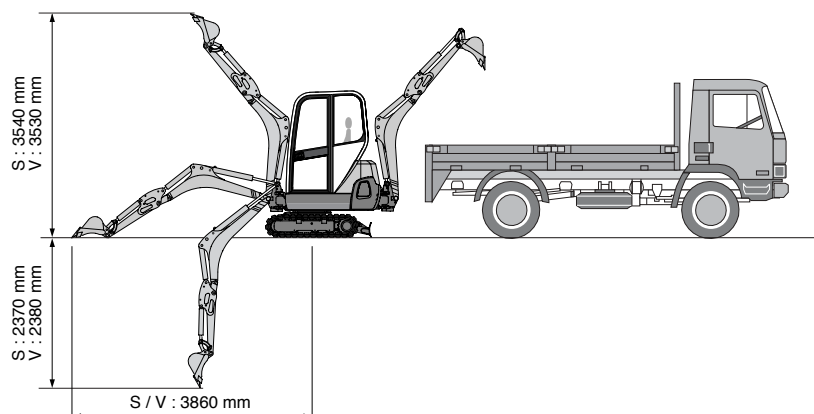
# De KX41-3 heeft een sterke graafkracht, de grootste hefkracht en de grootste graafdiepte in zijn klasse.

De KX41-3 is ruim voorzien van alle kenmerken die u nodig heeft om de meest uitdagende werkzaamheden uit te voeren. Zoals de grootste hefkracht van de boom en de grootste maximale graafdiepte in zijn klasse ; sterkere graafkracht aan de bak ; ruimere cabine met een comfortabele geveerde stoel ; uiterst betrouwbare Kubota dieselmotor ; en meer.



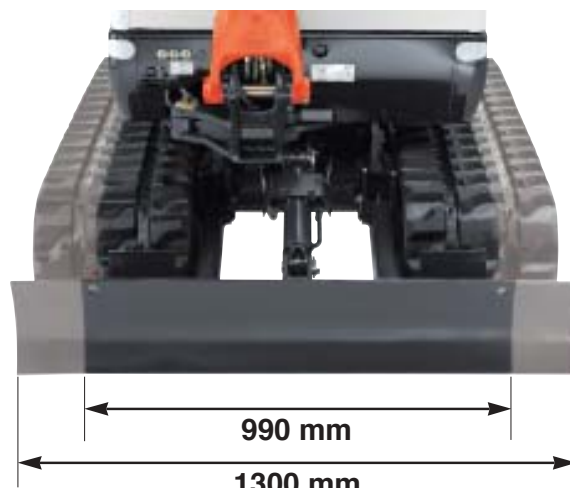
## Graafarm en bak

Een langere arm voorziet de KX41-3 van de grootste graafdiepte in zijn klasse. Gecombineerd met een sterkere graafkracht aan de bak en de grootste hefkracht van de boom in zijn klasse, levert de KX41-3 een prestatie die ongeëvenaard is.



### Verstelbare rupsen\*

Om de stabiliteit te vergroten kan de onderwagen van de KX41-3V verbreed worden tot een maximum van 1300 mm. Als de rupsen ingeschoven zijn kunnen nauwe doorgangen gepasseerd worden. Bovendien kan elke aanpassing in enkele seconden gemaakt worden. (\* Alleen op het KX41-3V model.)



### Boom cilinder

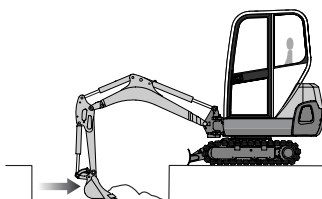
Voor een betere bescherming is de boom-cilinder boven op de boom geplaatst. Om de levensduur te vergroten, zijn de slangen van de boomcilinder, bakcilinder en de slangen van het hydr. hulpcircuit, binnen door de arm gelegd. De hefkracht is tevens vergroot door de diameter en de druk van de cilinder te veranderen.



### Pomp met variabele opbrengst

Voor een doelmatige bediening worden de oliestroom en de druk door de pompen met variabele opbrengst aangepast aan de belasting.

De pompen verminderen zelfs het gewenste aantal PK's van de motor om brandstof te besparen en tevens om trillingen en lawaai te beperken.



### Uitgebalanceerde prestatie

Een soepele, simultane en precieze bediening van de boom, arm en bak, worden bereikt door het unieke hydraulische systeem van Kubota. En omdat zij perfect op elkaar afgestemd zijn bent u verzekerd van een soepele en accurate bediening.

# Langer werken op uw optimale prestatieniveau met maximaal comfort en veiligheid.

## Luxe cabine

Om u op de maximale capaciteit te laten werken, geeft onze cabine het maximale comfort. Hij biedt meer beenruimte, een verstelbare geveerde stoel, grotere bescherming en tevens uitstekend zicht op uw werk.



## ROPS/FOPS

Als u goed beschermd bent kunt u zich beter op uw werk concentreren. Daarom zijn de cabine en de canopy volgens ROPS en FOPS geconstrueerd.



## Ruime werkplek voor de machinist

De bedieningshendels zijn verplaatst. De bediening van de machine is nu gemakkelijker, maar heeft tevens de werkplek van de machinist verbaasd ruimer gemaakt.



## Ruimte van de cabineur

Door de ruimte van de cabineur te vergroten is snel in- en uitstappen nu mogelijk.



#### Schakelaar 2-rijnsnelheden op de hendel voor het dozerblad

De schakelaar voor de 2-rijnsnelheden is verplaatst van de vloer naar de hendel voor het dozerblad. Deze verandering zorgt voor een groter comfort met een grotere beenruimte en een betere bediening van het dozerblad als de snelheid veranderd wordt.



#### Blokkeringsysteem

Om onverwachte bewegingen van de machine te voorkomen, moet de veiligheidshendel opgelicht worden om de rijhendels en de bedieningshendels te deblokken voordat de motor kan starten.

#### Rechtuit rijden

Het unieke HMS systeem van Kubota verzekert dat de machine rechtuit blijft rijden, zelfs als verschillende functies worden bediend. Dit zorgt ervoor dat er veilig kan worden gewerkt.

#### Slangen van de dozerblad-cilinder

De slangen van de dozerblad-cilinder zijn in twee stukken gemonteerd, zodat deze gemakkelijk op het werk vervangen kunnen worden.



# Gemakkelijk onderhoud van de motor en beschermde slangen van de cilinders houden de productie hoog en de stilstand laag.

## Snel onderhoud

Dankzij een motorkap die volledig open kan, kunt u snel en gemakkelijk bij de motor komen. Voor snel dagelijks onderhoud opent u eenvoudig het achterste paneel, waarachter zich het oliefilter, koeler, luchtfilter, radiator en meer bevinden.



## Kubota dieselmotor

De Kubota dieselmotor type D-902 met een cilinderinhoud van 898 cc voorziet in een aandrijfkraft, die economisch is en schoon is voor het milieu. Hij heeft bovendien een uitzonderlijk laag geluidsniveau van 76 dB.

## Beschermde slangen van de cilinders

Om de levensduur te vergroten zijn de slangen van de bakcilinder binnen door de arm gelegd waardoor zij goed beschermd zijn.

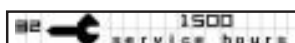


## Kubota Intelligent Controle Systeem

Met deze voorziening heeft u altijd een goed zicht op de belangrijke meters. Kubota Intelligent Controle Systeem is uitgevoerd met waarschuwingssystemen voor de motor, brandstof, temperatuur en olie ; een service-functie waardoor men accuraat storingen kan verhelpen ; en standaard indicators die de lopende werkomstandigheden aangeven zoals toerental van de motor, urenteller, tachometer, en meer.



Taalkeuze leesvenster



Informatie wanneer service verricht moet worden



Brandstofpeil leesvenster

## Standaard uitrusting

### Motor/Brandstofsysteem

- Dubbel uitgevoerde luchtfilter
- Elektrische brandstofpomp

### Onderwagen

- 230 mm rubber rupsen
- 2 rijsnelheden
- Verstelbare rupsen (KX41-3V)

### Hydraulisch systeem

- Drukaccumulator
- aansluitingen voor het meten van de hydraulische druk
- Rechttuit-rijinrichting
- 3e hydraulische retourleiding
- Pomp met variabele opbrengst

### Veiligheidssysteem

- Motorstart veiligheidssysteem op het linker console
- Rij-blokkerings-systeem
- Zwenkvergrendelingssysteem

### Werkuitrusting

- Arm, lang 1.110 mm
- Hydraulische hulpleiding doorgetrokken tot het einde van de arm
- 2 werkclampen op de cabine en 1 lamp op de boom

### Cabin

- ROPS (Roll-Over Protective Structure, ISO3471)
- FOPS (Falling Objects Protective Structure) Niveau 1
- Op het gewicht verstelbare geveerde stoel
- Veiligheidsgordel
- Hydraulische bedieningshendels met polssteunen
- Kachel in de cabine voor verwarming/ontdooiing en ontwaseming
- Hamer voor noodgevallen
- Voorraam bediend met 2 gasveren
- 12 Volt spanning
- Plaats voor een radio
- Achteruitkijk spiegel
- Schakelaar en bedrading voor zwaailamp
- Kubota Intelligent Controle Systeem

### Overkapping

- ROPS (Roll-Over Protective Structure, ISO3471)
- FOPS (Falling Objects Protective Structure) Niveau 1
- Op het gewicht verstelbare geveerde stoel
- Veiligheidsgordel
- 12 Volt spanning
- Hydraulische bedieningshendels met polssteunen
- Schakelaar en bedrading voor zwaailamp
- Kubota Intelligent Controle Systeem

### Opties

- 2 luidsprekers en antenne

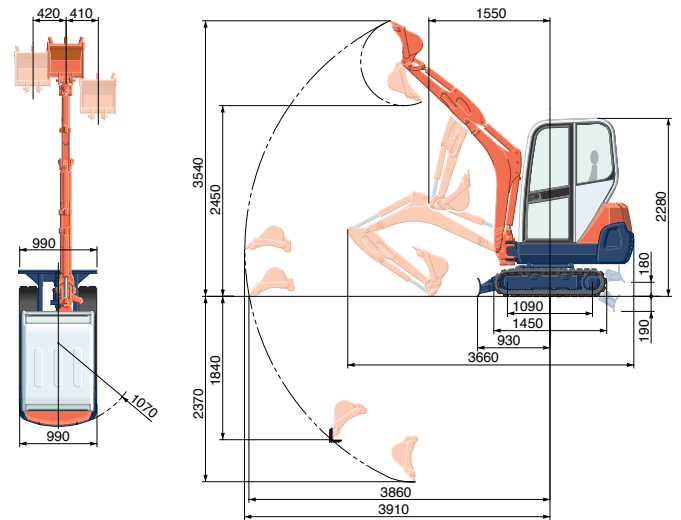


## SPECIFICATIES

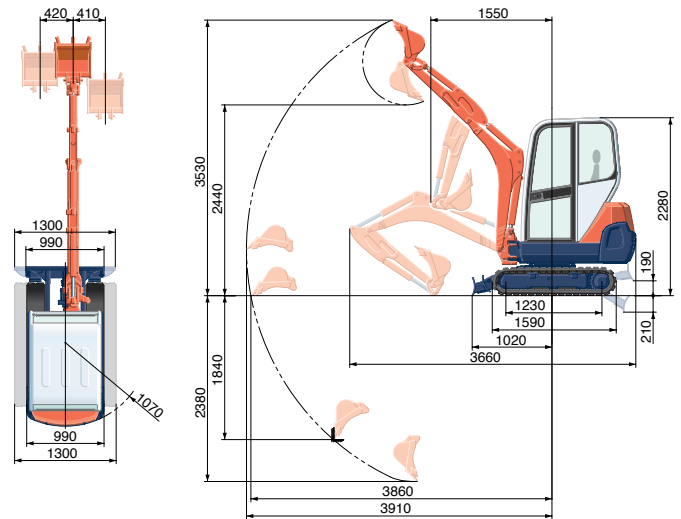
*Met rubber rupsen			
Model		KX41-3S	KX41-3V
Gewicht (rubber rupsen)	Cabine	kg	1550
	Overkapping	kg	1450
Capaciteit van de bak volgens SAE/CECE norm		m <sup>3</sup>	0,04
Breedte van de bak	met zijmessen	mm	474
	zonder zijmessen	mm	450
Motor		D902-BH	
Type		Watergekoelde dieselmotor E-TVCS (Economisch-Milieuvriendelijk)	
Vermogen DIN 9249 NB	Pk bij omw/min	16/2300	
	Kw bij omw/min	11,8/2300	
Aantal cilinders		3	
Boring en slag		mm 72 x 73,6	
Inhoud		cm <sup>3</sup> 898	
Lengte (buitenafmeting)		mm 3660	
Hoogte (buitenafmeting)	Cabine	mm 2280	
	Afdak	mm 2280	
Zwenksnelheid		omw/min	9,1
Breedte van de rubberrupsen		mm 230	
Lengte (hart op hart) van de rupsen		mm	1090   1230
Afmetingen van het duwblad (lengte x hoogte)		mm	990 x 230   990/1300 x 230
Hydraulische pompen	P1,P2	Pomp met variabele opbrengst	
	Opbrengst	ℓ/min	17,3
	Hydraulische druk	MPa(kgf/cm <sup>2</sup> )	21,6 (220)
	P3	Tandwielpomp	
Opbrengst	Opbrengst	ℓ/min	10,4
	Hydraulische druk	MPa(kgf/cm <sup>2</sup> )	21,6 (220)
Opbrekkraft	Knikarm	daN (kgf)	780 (796)
	Graafbak	daN (kgf)	1560 (1592)
Graafarm draaibaar (link/rechts)		graden	73/50
Extra circuit	Opbrengst	ℓ/min	27,7
	Hydraulische druk	MPa(kgf/cm <sup>2</sup> )	21,6 (220)
Inhoud hydraulische olie tank/volledig circuit		ℓ	27
Inhoud brandstoftank		ℓ	21
Max. rijnsnelheid	Langzaam	km/u	2,4   2,2
	Snel	km/u	4,3   4,0
Gronddruk	Met cabine	kPa(kgf/cm <sup>2</sup> )	27,5 (0,28)   26,9 (0,27)
	Met overkapping	kPa(kgf/cm <sup>2</sup> )	25,7 (0,26)   25,5 (0,26)
Bodemvrijheid		mm	160

## AFMETINGEN

### KX41-3S



### KX41-3V



Eenheid: mm

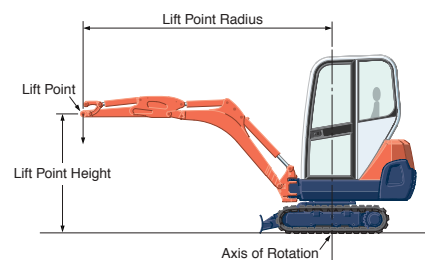
## HEFCAPACITEIT

Lift Point Height		daN (ton)					
		Lifting point radius (2m)			Lifting point radius (3m)		
		Over-front		Over-side	Over-front		Over-side
Blade Down	Blade UP	Blade Down	Blade UP				
S	1,5m	260 (0,26)	260 (0,26)	260 (0,26)	270 (0,28)	190 (0,20)	150 (0,16)
	1,0m	410 (0,42)	360 (0,37)	280 (0,28)	280 (0,29)	190 (0,19)	150 (0,15)
	0,5m	520 (0,53)	340 (0,34)	260 (0,26)	290 (0,30)	180 (0,19)	140 (0,15)
	0m	530 (0,54)	320 (0,33)	240 (0,25)	280 (0,29)	180 (0,18)	140 (0,14)
V	1,5m	310 (0,32)	310 (0,32)	310 (0,32)	340 (0,35)	210 (0,22)	230 (0,24)
	1,0m	510 (0,52)	400 (0,41)	420 (0,43)	360 (0,37)	210 (0,21)	230 (0,23)
	0,5m	650 (0,67)	380 (0,39)	410 (0,42)	370 (0,38)	210 (0,21)	230 (0,23)
	0m	680 (0,69)	370 (0,38)	400 (0,40)	370 (0,37)	200 (0,21)	220 (0,23)

N.B.:

\* De hefcapaciteiten zijn gebaseerd op ISO 10567 en overschrijden niet de 75% van de statische heflast van de machine of 87% van de hydraulische hefcapaciteit van de machine.

\* Bij het meten van de hefcapaciteiten zijn de graafbak, hijszaak, hijsband en andere hijsbenodigdheden in aanmerking genomen.



\* Werkbereiken zijn met Kubota standard bak, zonder snelkoppeling.  
\* De specificaties zijn onderhevig aan veranderingen ten gevolge van productverbetering zonder voorafgaande kennisgeving.

### KUBOTA EUROPE S.A.S.

19 à 25, Rue Jules - Vercruyse -  
Zone Industrielle - B.P. 50088 95101  
Argenteuil Cedex France  
Téléphone : (33) 01 34 26 34 34  
Télécopieur : (33) 01 34 26 34 99